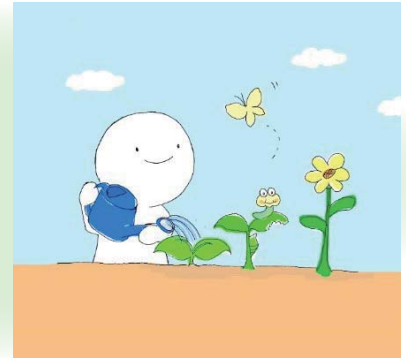


『心』のクリーニングしてみませんか

学校のこと、仕事のこと、家庭のこと、将来のこと...
 生活面や子育て、家庭内の暴力、病気や障がい...
 新型コロナの影響で... 豪雨災害の影響で...
 自分ではどうしたらいいか... 生きづらい... 苦しい...
 どのようなご相談でも大丈夫ですよ。
 お一人で悩まず、「あなたの声」を聴かせてください。



肝付町 寄り添い相談会のスケジュール

〔令和2年度10～3月（後期）〕

	日 程	開催場所
第7回	令和2年10月7日（水）	肝付町 本庁 1階 歯科指導室 * 来所されましたら福祉課 にお声かけいただき待 合室でお待ちください。 相談時間になりましたら お迎えにうかがいます。
第8回	令和2年11月11日（水）	
第9回	令和2年12月9日（水）	
第10回	令和3年1月6日（水）	
第11回	令和3年2月10日（水）	
第12回	令和3年3月10日（水）	

相談時間 午前10時～午後4時（最終受付 午後3時）

* 事前に必ずご予約をお願いします。

また、ご予約時に新型コロナ感染症拡大防止のため体調等の確認をさせていただきます。

* 内之浦や岸良方面の方、会場まで行けない、日程が合わないという方はご相談ください。

* 相談時間は1回あたり1時間を目安としています。

お申込み
ご相談先 きもつき いのちつなぐ **ほっ** と テレフォン

フリー
ダイヤル

0120-836-183

やすむ（休む） いやす（癒す）

ご相談無料
24時間対応
まずは、お気軽に
電話やLINEで
ご相談を(^)♪

「電話や直接話すのは苦手... 聴覚や言語に不自由がある...」という方は、

きもつき よりそい **ほっ** と ライン

LINE @ @ kimotsuki-yorisoi

きもつき よりそい

右のQRコードまたは「きもつきよりそい」で検索できます。



受託事業者  一般社団法人
パーソナルサービス
PS支援機構

ホームページは で検索

相談窓口： 鹿児島県鹿屋市西原2丁目18-33

開所時間： 平日 午前9時～午後5時

*フリーダイヤルは24時間対応ですが混み合うことが
ありますので、LINE@もご利用ください。

お問い合わせ先 肝付町役場 福祉課 障害福祉係 ☎0994(65)8413