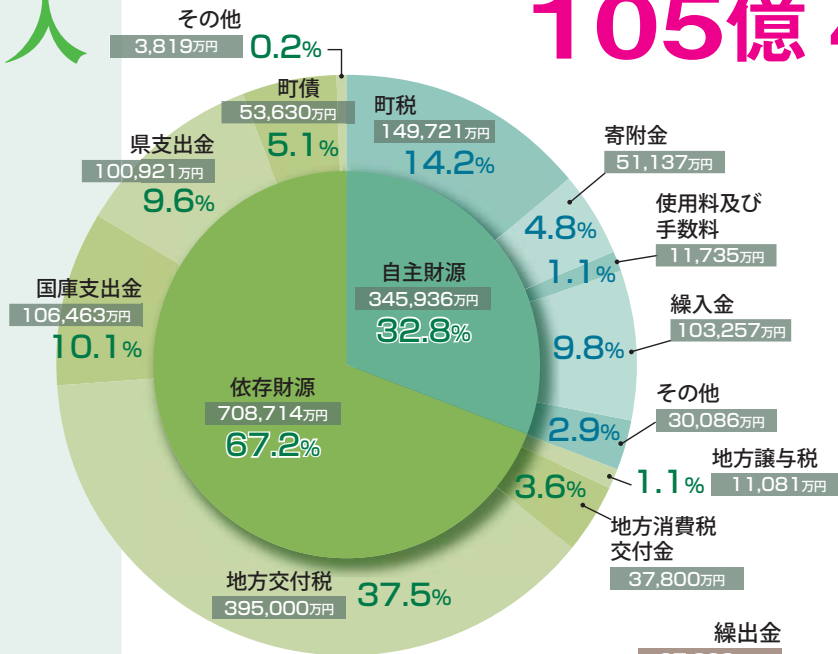


一般会計当初予算 105億 4,650万円

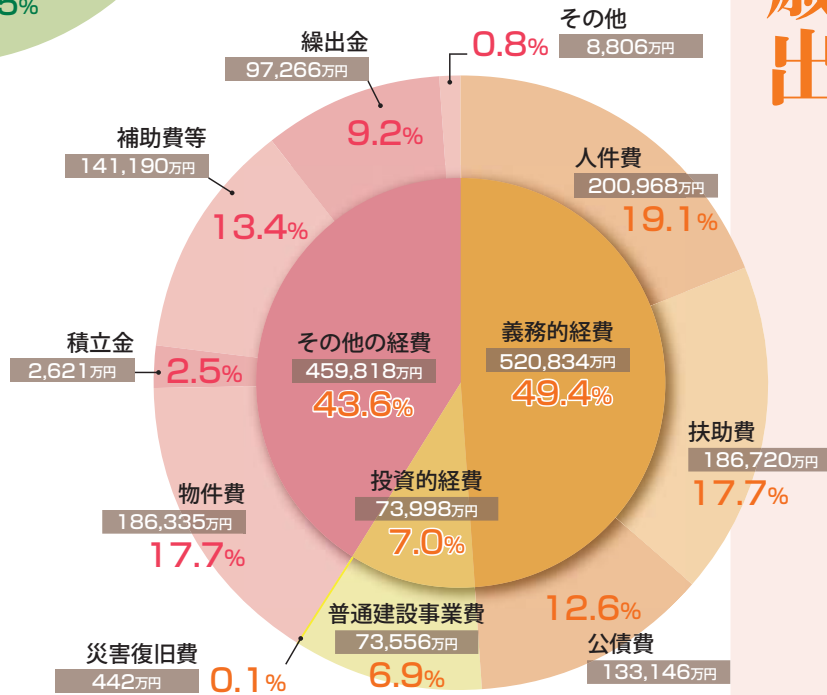
令和6年度当初予算が肝付町議会
令和6年3月定例会で審議され、
3月21日に可決成立されました。

◎各項目について、表示単位未
満を端数処理しているため、合
計が一致しない場合があります。

歳入



歳出



用語解説

歳入

自主財源：

町が自主的に収入できる財源
(町税、使用料、財産収入
など)

依存財源：

国や県から交付されたり、割
り当てられたりする財源 (地
方交付税、国庫支出金、県
支出金)

歳出

義務的経費：

その支出が義務付けられ、
任意に節約できない経費
(公債費、人件費、扶助費)

投資的経費：

道路や施設などの整備に使
う経費 (普通建設事業費、
災害復旧費)

その他経費：

上記以外の経費 (物件費、
補助費等、積立金など)

■ 特別・水道・病院会計

() は前年度比

特別会計

国民健康保険事業費	20億 7,704万円	(△0.7%)
後期高齢者医療費	3億 991万円	(6.4%)
介護保険事業費	28億 2,236万円	(1.9%)
介護サービス事業費	1,251万円	(±0%)

水道事業会計

5億 6,842万円 (8.8%)

病院事業会計

8億 1,117万円 (6.5%)