

人間ドック助成について【国保・後期高齢】

生活習慣病の早期発見・早期治療や健康管理の促進のために、人間ドックを受ける際の費用の一部助成を行います。助成対象者や申請方法については、次のとおりとなっておりますので、ご確認の上、申請ください。

★令和5年度からは新たに後期高齢者医療被保険者の方も対象になります。

*助成対象者

次の1~3のすべてに当てはまる方が対象です。

1. 国民健康保険または後期高齢者医療の被保険者の方
2. 同一年度内に人間ドック助成を受けていない方
3. 同一年度内に町が実施する特定健診・長寿健診等を受診しない方

※保険税（料）に未納がある場合は、助成を受けられないことがあります。

コース内容	助成額 (どちらか低い方)	費用の 70%
1日ドック	25,000円	
1日ドック (女性コース)	31,000円	
2日ドック	30,000円	
2日ドック (女性コース)	36,000円	
がんドック	50,000円	
脳ドック	25,000円	

契約医療機関 【裏面記載】

医療機関に予約をしてから、役場窓口で申請を行い、**利用券の交付**を受けます。

※必要なもの 保険証

契約医療機関以外

医療機関に予約をしてから、役場窓口で事前申請を行います。

※必要なもの 保険証

申請
方法

病院にて

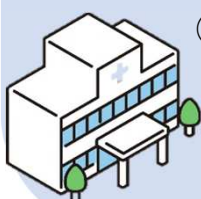
1. 受付で**利用券**を提出
2. 人間ドック受診
3. 助成額を差引いた費用を支払います。

病院にて

1. 人間ドック受診
2. 費用の全額を支払います。

医療機関

役場



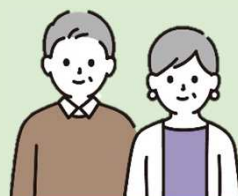
①検査結果・請求書

②助成額の支払い



被保険者

役場



①検査結果・領収書

②助成額の支払い
※口座振込になります。



※町との契約医療機関については裏面をご確認ください。

肝付町役場 健康増進課 0994-65-8412