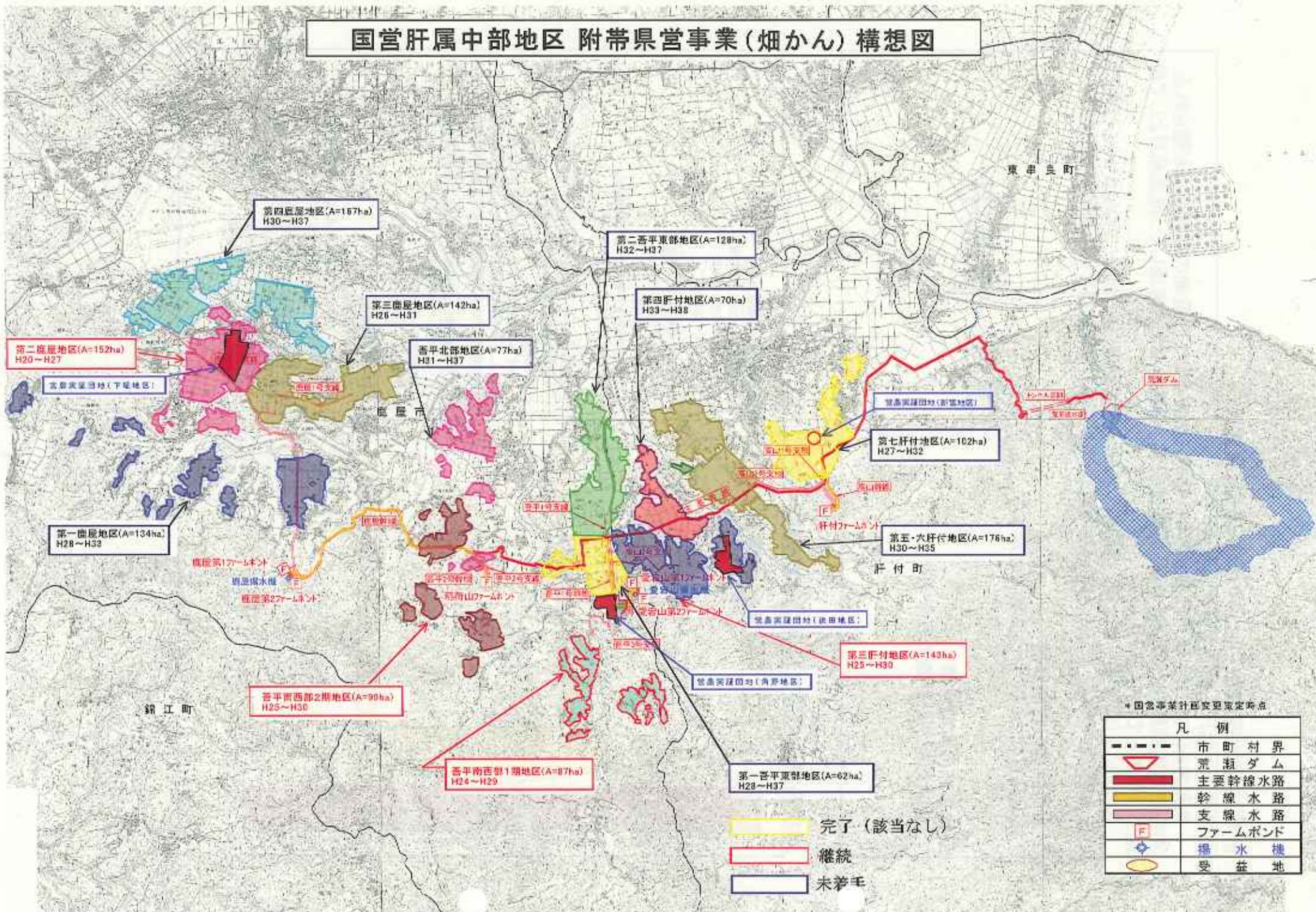


国営肝属中部地区 附帯県営事業(畑かん) 構想図



※ 国営事業計画変更策定時点

凡 例	
---	市町村界
△	荒瀬ダム
■	主要幹線水路
▨	幹線水路
▨	支線水路
F	ファームポイント
⊙	揚水機
○	受益地

- 完了(該当なし)
- 継続
- 未着手