

令和6年度決算の概要

1 決算の概要

令和6年度の一般会計及び特別会計（水道事業及び病院事業を除く）を合わせた決算額は、歳入総額17,075,041千円で前年度に対し1.2%の増、歳出総額16,268,162千円で前年度に対し0.1%の増となりました。

表① 歳入歳出決算総括表

(単位：千円)

年 度		令和6年度		令和5年度	
		歳入	歳出	歳入	歳出
会 計 名					
一般会計		11,849,979	11,344,571	11,528,536	11,165,060
特別会計	国民健康保険事業費定 事 業 勘	2,108,540	2,045,941	2,202,048	2,124,998
	後期高齢者医療費定 事 業 勘	303,624	297,359	282,001	276,623
	介護保険事業費定 保 険 事 業 勘	2,789,836	2,564,677	2,836,346	2,679,142
	介護保険事業費定 介 護 サービス事業勘	23,062	15,614	17,912	9,133
合計		17,075,041	16,268,162	16,866,843	16,254,956

※ 水道事業、病院事業を除く。

※ 表及び図については、地方財政状況調査（決算統計）を参考に作成しておりますので、決算書と異なる部分があります。

2 一般会計歳入の概要

令和6年度一般会計歳入決算額は、11,849,979千円で、前年度に対し321,443千円、2.8%の増となっています。各款別の構成は、表②のとおりです。

財源区分別をみると、自主財源の割合は29.2%で前年度に対し105,767千円の増。一方、依存財源の割合は70.8%で前年度に対し215,676千円の減となっており、依然として高い数値です。

主な増減要因としては、各交付金の増、土地開発基金の廃止による繰入金の増があげられます。財源区分別の構成は、表③のとおりです。

表② 一般会計歳入決算

(単位：千円)

区分	令和6年度		令和5年度		比較	
	決算額	構成比	決算額	構成比	増減額	伸び率
1 町税	1,454,314	12.3	1,510,662	13.1	△ 56,348	△ 3.7
2 地方譲与税	114,196	1.0	105,762	0.9	8,434	8.0
3 利子割交付金	465	0.0	331	0.0	134	40.5
4 配当割交付金	5,332	0.0	3,861	0.0	1,471	38.1
5 株式等譲渡所得割交付金	7,435	0.1	4,696	0.0	2,739	58.3
6 法人事業税交付金	22,112	0.2	19,305	0.2	2,807	14.5
7 地方消費税交付金	353,483	3.0	343,416	3.0	10,067	2.9
8 環境性能割交付金	6,793	0.1	5,510	0.0	1,283	23.3
9 地方特例交付金	54,451	0.5	8,504	0.1	45,947	540.3
10 地方交付税	4,667,271	39.3	4,479,045	38.9	188,226	4.2
11 交通安全対策特別交付金	1,257	0.0	1,400	0.1	△ 143	△ 10.2
12 分担金及び負担金	51,090	0.4	48,519	0.4	2,571	5.3
13 使用料及び手数料	112,731	1.0	114,742	1.0	△ 2,011	△ 1.8
14 国庫支出金	1,515,503	12.7	1,605,567	13.9	△ 90,064	△ 5.6
15 県支出金	997,834	8.4	1,013,003	8.8	△ 15,169	△ 1.5
16 財産収入	72,873	0.6	47,447	0.4	25,426	53.6
17 寄附金	317,225	2.7	358,712	3.1	△ 41,487	△ 11.6
18 繰入金	962,581	8.1	556,764	4.8	405,817	72.9
19 繰越金	363,477	3.1	574,821	5.0	△ 211,344	△ 36.8
20 諸収入	113,064	1.0	129,921	1.1	△ 16,857	△ 13.0
21 町債	656,492	5.5	596,548	5.2	59,944	10.0
歳入合計	11,849,979	100.0	11,528,536	100.0	321,443	2.8

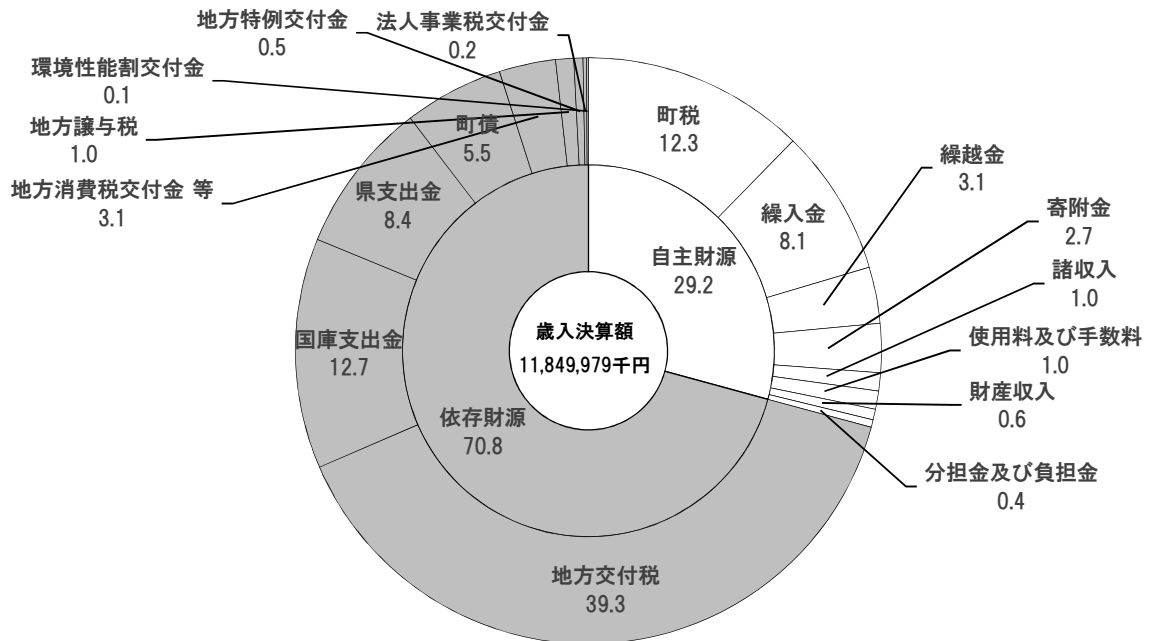
表③ 一般会計歳入決算（財源区分別）

（単位：千円）

区分	令和6年度		令和5年度		比較	
	決算額	構成比	決算額	構成比	増減額	伸び率
町税	1,454,314	12.3	1,510,662	13.1	△ 56,348	△ 3.7
分担金及び負担金	51,090	0.4	48,519	0.4	2,571	5.3
使用料及び手数料	112,731	1.0	114,742	1.0	△ 2,011	△ 1.8
財産収入	72,873	0.6	47,447	0.4	25,426	53.6
寄附金	317,225	2.7	358,712	3.1	△ 41,487	△ 11.6
繰入金	962,581	8.1	556,764	4.8	405,817	72.9
繰越金	363,477	3.1	574,821	5.0	△ 211,344	△ 36.8
諸収入	113,064	1.0	129,921	1.1	△ 16,857	△ 13.0
計	3,447,355	29.2	3,341,588	28.9	105,767	3.2
地方譲与税	114,196	1.0	105,762	0.9	8,434	8.0
利子割交付金	465	0.0	331	0.0	134	40.5
配当割交付金	5,332	0.0	3,861	0.0	1,471	38.1
株式等譲渡所得割交付金	7,435	0.1	4,696	0.0	2,739	58.3
地方消費税交付金	353,483	3.0	343,416	3.0	10,067	2.9
環境性能割交付金	6,793	0.1	5,510	0.1	1,283	23.3
法人事業税交付金	22,112	0.2	19,305	0.2	2,807	14.5
地方特例交付金	54,451	0.5	8,504	0.1	45,947	540.3
地方交付税	4,667,271	39.3	4,479,045	38.9	188,226	4.2
交通安全対策特別交付金	1,257	0.0	1,400	0.0	△ 143	△ 10.2
国庫支出金	1,515,503	12.7	1,605,567	13.9	△ 90,064	△ 5.6
県支出金	997,834	8.4	1,013,003	8.8	△ 15,169	△ 1.5
町債	656,492	5.5	596,548	5.2	59,944	10.0
計	8,402,624	70.8	8,186,948	71.1	215,676	2.6
歳入合計	11,849,979	100.0	11,528,536	100.0	321,443	2.8

図① 令和6年度一般会計歳入内訳

（単位：％）



表④ 町税の状況

(単位：千円)

区分	令和6年度			令和5年度			比較			
	調定額	収入済額	徴収率	調定額	収入済額	徴収率	調定額	収入済額	徴収率	
現年度分	町民税	436,420	428,926	98.3	484,523	477,572	98.6	△ 48,103	△ 48,646	△ 0.3
	固定資産税	696,585	688,013	98.8	704,707	697,485	99.0	△ 8,122	△ 9,472	△ 0.2
	交付金	105,740	105,740	100.0	103,541	103,541	100.0	2,199	2,199	0.0
	軽自動車税	67,280	66,143	98.3	66,772	65,603	98.2	508	540	0.1
	環境性能割	3,193	3,193	100.0	2,029	2,029	100.0	1,164	1,164	0.0
	町たばこ税	155,035	155,035	100.0	157,703	157,703	100.0	△ 2,668	△ 2,668	0.0
	計	1,464,253	1,447,050	98.8	1,519,275	1,503,933	99.0	△ 55,022	△ 56,883	△ 0.2
滞納繰越分	町民税	12,041	2,582	21.4	12,524	2,931	23.4	△ 483	△ 349	△ 2.0
	固定資産税	21,763	3,830	17.6	22,059	3,071	13.9	△ 296	759	3.7
	軽自動車税	3,934	851	21.6	4,149	727	17.5	△ 215	124	4.1
	計	37,738	7,263	19.2	38,732	6,729	17.4	△ 994	534	1.8
合計	1,501,991	1,454,313	96.8	1,558,007	1,510,662	97.0	△ 56,016	△ 56,349	△ 0.2	

3 一般会計歳出の概要

令和6年度一般会計歳出決算額は、11,344,571千円で、前年度に対し179,511千円、1.6%の増となっています。

各款別の構成は表⑤のとおりです。

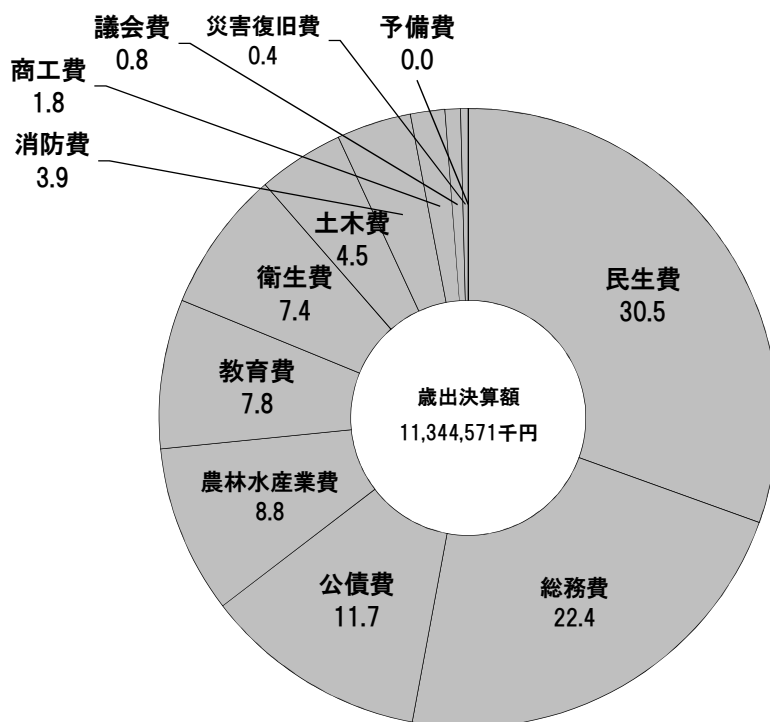
表⑤ 一般会計歳出決算（目的別）

（単位：千円）

区分	令和6年度		令和5年度		比較	
	決算額	構成比	決算額	構成比	増減額	伸び率
1 議会費	93,178	0.8	94,067	0.8	△ 889	△ 0.9
2 総務費	2,531,033	22.4	2,320,613	20.8	210,420	9.1
3 民生費	3,453,286	30.5	3,546,953	31.8	△ 93,667	△ 2.6
4 衛生費	844,343	7.4	844,834	7.6	△ 491	△ 0.1
5 農林水産業費	1,001,602	8.8	995,697	8.9	5,905	0.6
6 商工費	200,798	1.8	192,508	1.7	8,290	4.3
7 土木費	513,193	4.5	578,213	5.2	△ 65,020	△ 11.2
8 消防費	445,648	3.9	444,834	4.0	814	0.2
9 教育費	885,356	7.8	809,415	7.2	75,941	9.4
10 災害復旧費	43,226	0.4	36,102	0.3	7,124	19.7
11 公債費	1,332,908	11.7	1,301,824	11.7	31,084	2.4
12 予備費		0.0		0.0	0	0.0
歳出合計	11,344,571	100.0	11,165,060	100.0	179,511	1.6

図② 令和6年度一般会計歳出内訳（目的別）

（単位：％）



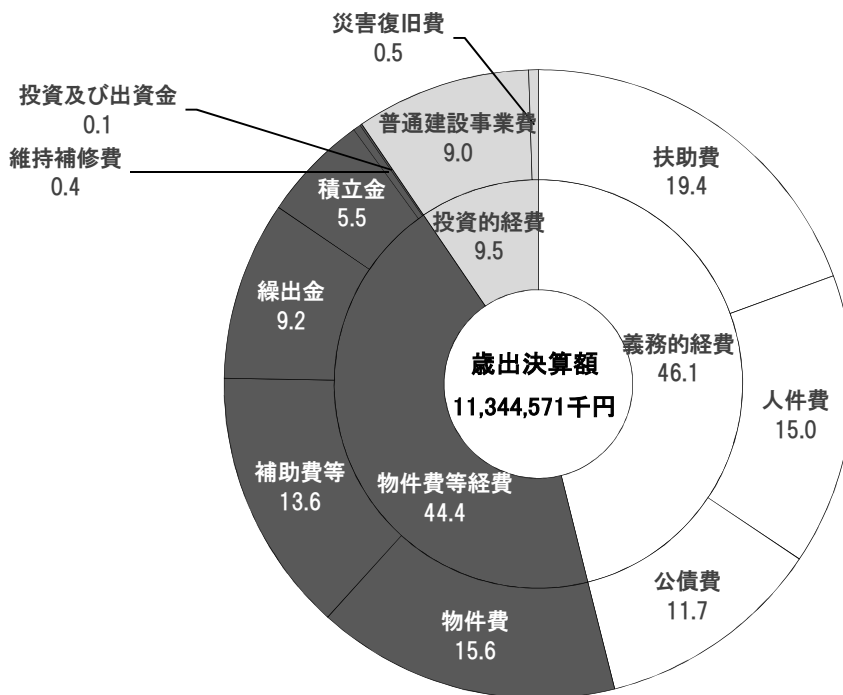
表⑥ 一般会計歳出決算（性質別）

（単位：千円）

区分	令和6年度		令和5年度		比較	
	決算額	構成比	決算額	構成比	増減額	伸び率
義務的経費	人件費	1,703,551 15.0	1,627,341 14.6		76,210	4.7
	扶助費	2,205,420 19.4	1,952,721 17.6		252,699	12.9
	公債費	1,332,908 11.7	1,266,463 11.4		66,445	5.2
	計	5,241,879 46.1	4,846,525 43.6		395,354	8.2
物件費等経費	物件費	1,774,421 15.6	1,656,946 14.9		117,475	7.1
	維持補修費	41,748 0.4	49,485 0.4		△ 7,737	△ 15.6
	補助費等	1,544,654 13.6	1,609,313 14.5		△ 64,659	△ 4.0
	繰出金	1,041,411 9.2	1,064,166 9.6		△ 22,755	△ 2.1
	積立金	619,427 5.5	568,226 5.1		51,201	9.0
	投資及び出資金	11,624 0.1	8,744 0.1		2,880	32.9
	貸付金	0 0.0	0 0.0		0	-
	計	5,033,285 44.4	4,956,880 44.6		76,405	1.5
投資的経費	普通建設事業費	1,013,027 9.0	1,277,839 11.5		△ 264,812	△ 20.7
	補助事業	380,244 3.4	329,967 3.0		50,277	15.2
	単独事業	450,272 4.0	767,945 6.9		△ 317,673	△ 41.4
	国直轄事業負担金	0 0.0	0 0.0		0	0.0
	県営事業負担金	182,511 1.6	179,927 1.6		2,584	1.4
	災害復旧費	56,380 0.5	33,764 0.3		22,616	67.0
	計	1,069,407 9.5	1,311,603 11.8		△ 242,196	△ 18.5
歳出合計	11,344,571 100.0	11,115,008 100.0		229,563	2.1	

図③ 令和6年度一般会計歳出内訳（性質別）

（単位：％）



表⑦ 投資的経費について

(単位：千円)

	科目	決算額	財源内訳				
			国庫支出金	県支出金	町債	その他	一般財源
1. 普通建設事業費		1,013,027	10,662	114,501	535,100	26,865	325,899
(1) 補助事業		380,244	10,662	108,807	236,000	5,814	18,961
平和祈念公園整備事業	民生費	53,614		2,550	47,000		4,064
合併処理浄化槽設置整備事業	衛生費	9,828	3,126	2,566			4,136
活動火山周辺地域防災営農対策事業	農林水産業費	38,553		35,799		2,754	0
農地耕作条件改善事業（病虫害対策型）高山地区	〃	15,000		15,000			0
農地耕作条件改善事業（北方地区）	〃	41,690		28,910	12,100	345	335
起債道路整備事業	土木費	144,103		12,320	131,500		283
橋梁長寿命化対策事業	〃	64,495		11,662	45,400		7,433
史跡等購入事業	教育費	5,052	2,342				2,710
塚崎古墳群整備事業費	〃	7,909	5,194			2,715	0
(2) 単独事業		450,272	0	5,661	127,800	15,136	301,675
住宅取得促進助成金	総務費	20,200			12,000		8,200
カーブミラー新設・修理	〃	3,063					3,063
交通安全施設工事	〃	1,960					1,960
庁舎内外部劣化調査委託料	〃	837					837
地域商社用備品	〃	2,310					2,310
新富研修館解体工事	〃	1,815					1,815
地上デジタル放送再送信機器更新委託料	〃	4,070					4,070
会議用長机導入	〃	2,618				2,087	531
庁舎内空調機取替工事	〃	5,665				4,440	1,225
旧後田分団詰所解体工事	〃	1,980				1,550	430
非常用発電機更新工事	〃	1,265				994	271
林道工事	農林水産業費	29,822		968		5,000	23,854
林道管理業務委託料	〃	15,268					15,268
林道橋梁点検診断業務委託料	〃	1,936					1,936
船間漁港潜込防止材取替工事	〃	1,758					1,758
東風泊漁港泊地浚渫工事	〃	19,382			19,300		82
農業用施設修繕	〃	33,184			14,400		18,784
新規就農者研修施設等管理事業	〃	6,359		3,080			3,279
転落防止策設置工事外1件	〃	3,156					3,156
ICT機器等畜産生産技術向上対策事業補助金	〃	439					439

やぶさめの里総合公園 ホール空調機設置工事	商工費	3,410					3,410
辺塚地区交流センター駐車場整備工事	〃	3,300		1,613			1,687
設計監理業務委託料 (国民宿舎コスモピア内之浦解体事業)	〃	7,370			7,000		370
叶岳コテージ前道路補修事業	〃	1,510					1,510
岸良交流促進センター厳選加圧ポンプ取替修繕	〃	2,640					2,640
町道改良事業	土木費	182,967			55,000	75	127,892
河川改修事業	〃	13,941					13,941
白坂住宅解体工事	〃	11,276					11,276
危険廃屋解体撤去助成金	〃	2,546					2,546
富山定住促進住宅公園簡易舗装工事	〃	1,494					1,494
住宅リフォーム支援助成金	〃	4,347			4,300		47
ボナール高山目隠しフェンス設置工事	〃	1,462					1,462
岸良東団地改修工事設計業務委託料	〃	2,475					2,475
野崎定住促進住宅公園簡易舗装工事	〃	1,177					1,177
上北定住促進住宅屋根塗装工事	〃	3,168					3,168
住宅維持補修外	〃	2,090				304	1,786
誘導灯設置工事	消防費	942					942
消火栓新設負担金	〃	2,315					2,315
消火栓・防火水槽修繕料	〃	1,089					1,089
水中ポンプ(1台)	〃	3,630			3,600		30
消火栓改修工事	〃	2,706					2,706
内之浦小学校改修工事設計業務委託料	教育費	682			600		82
高山小学校改修工事設計業務委託料	〃	7,425			7,400		25
国見小学校プール改修工事	〃	5,555					5,555
内之浦中学校改修工事設計業務委託料	〃	660			600		60
高山中学校改修工事設計業務委託料	〃	3,674			3,600		74
銀河アリーナ高圧引込工事	〃	3,025				71	2,954
銀河アリーナ天体ドーム修繕	〃	2,690					2,690
教員住宅解体工事設計業務委託料	〃	1,435					1,435
生徒用机椅子	〃	2,603					2,603
総合グラウンド整備修繕	〃	1,628					1,628
やぶさめの里健康広場管理棟塗装修繕	〃	2,310					2,310
肝付町総合体育館床張替工事	〃	3,267				615	2,652
体育館暗幕修繕工事	〃	2,376					2,376

(3) 県営事業負担金		182,511	0	33	171,300	5,915	5,263
水産流通基盤整備事業	農林水産業費	9,176			9,100		76
県営農業水利施設保全合理化事業（第三笠野原地区）負担金	〃	1,295			1,200		95
農業水路等長寿命化・防災減災事業下之門揚水機場負担金	〃	1,650			1,500	116	34
農業水路等長寿命化・防災減災事業前田3工区揚水機場負担金	〃	3,795			3,600	195	0
農業水路等長寿命化・防災減災事業池之園揚水機場負担金	〃	3,135			2,900	235	0
農業水路等長寿命化・防災減災事業待金地区負担金	〃	624				624	0
農村地域防災減災事業（ため池）花牟礼池地区負担金	〃	9,350			9,300		50
農村地域防災減災事業（河川応急）壑之下地区負担金	〃	5,608			5,300	308	0
農地整備事業（経営体育成型）第三新富地区負担金	〃	86,124			81,800	4,324	0
農地整備事業（畑地帯担い手育成型）第五・第六肝付地区負担金	〃	22,234		33	21,100	98	1,003
農地整備事業（畑地帯担い手育成型）第四肝付地区負担金	〃	14,700			13,900		800
農地整備事業（畑地帯担い手育成型）第三肝付地区負担金	〃	12,750			12,100		650
農地整備事業（畑地帯担い手育成型）第二吾平東部地区負担金	〃	3,337			3,100		237
地方特定道路整備事業負担金	土木費	2,000					2,000
県営事業負担金（高潮対策事業）	〃	2,550			2,400	15	135
県防災行政無線（衛星系）再整備事業負担金	〃	4,183			4,000		183
(4) 国直轄事業負担金							
2. 災害復旧費		56,380	0	0	18,100	0	38,280
単独事業費		56,380			18,100		38,280
		1,069,407	10,662	114,501	553,200	26,865	364,179

4 地方債の概要

令和6年度末地方債現在高は、10,351,438千円で、前年度に対し640,783千円（前年度比5.8%）の減と
なっています。

今後も計画的に事業を行い、世代間負担の公平性を勘案しつつ、借入利率や交付税措置率が良い地方債
を選択し、適切に執行していきます。

各区分の地方債現在高は、表⑧のとおりです。

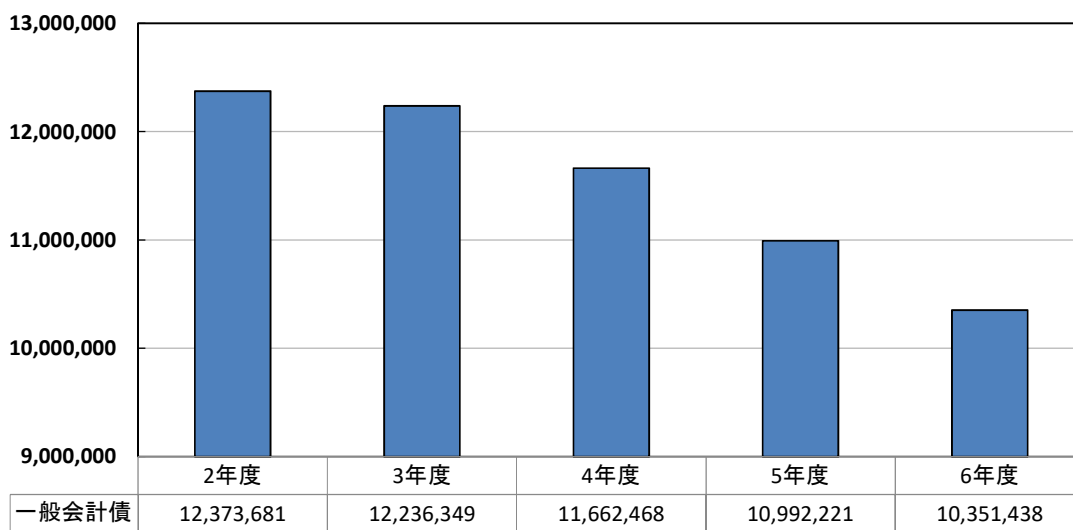
表⑧ 地方債現在高

(単位：千円)

区分	令和2年度末	令和3年度末	令和4年度末	令和5年度末	令和6年度末
1. 普通債	12,259,907	12,140,342	11,584,154	10,929,743	10,286,874
(1) 総務債	759,267	718,327	661,419	602,891	532,863
(2) 民生債	412,275	412,545	414,860	414,473	438,746
(3) 衛生債	216,356	337,496	362,558	388,969	402,831
(4) 農林水産業債	2,618,175	2,571,314	2,518,445	2,439,285	2,410,948
(5) 商工債	474,355	472,021	458,203	424,106	379,284
(6) 土木債	2,018,391	2,220,222	2,242,357	2,234,404	2,235,005
(7) 消防債	988,949	864,222	747,665	604,622	469,788
(8) 教育債	1,043,198	967,098	842,448	738,147	621,995
(9) 公営住宅債	270,650	268,979	292,874	317,962	306,253
(10) その他債	3,458,291	3,308,118	3,043,325	2,764,884	2,489,161
2. 災害復旧債	113,774	96,007	78,314	62,478	64,564
(1) 公共土木災害	86,612	71,379	56,705	43,900	44,227
(2) 農地農林災害	24,212	21,903	19,109	16,503	18,687
(3) その他災害	2,950	2,725	2,500	2,075	1,650
計	12,373,681	12,236,349	11,662,468	10,992,221	10,351,438

図④ 地方債年度末現在高の推移

(単位：千円)

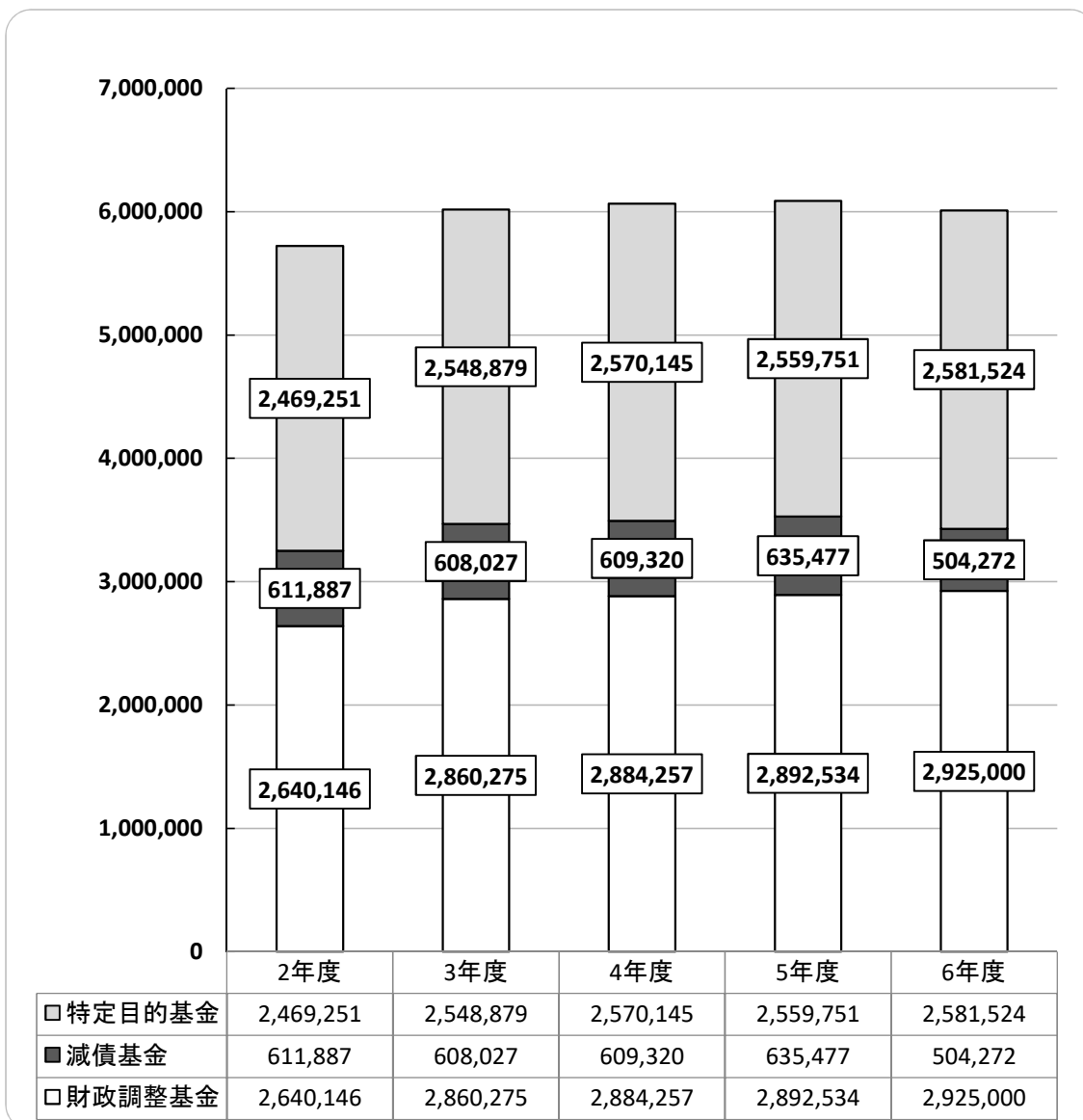


5 基金の状況

令和6年度末基金残高は、6,010,796千円で、前年度に対し1.3%の減となりました。内訳として、財政調整基金から208,829千円の取り崩しに対し241,295千円の積立て(32,466千円増)、減債基金から212,498千円の取り崩しに対し81,293千円の積立て(131,205千円減)、地域振興基金をはじめとする特定目的基金から275,066千円の取り崩しに対し296,839千円の積立て(21,773千円増)となっています。今後の地方交付税等の動向に留意しながら、基金の積立てに努め、引き続き財政健全化へ取り組んでいきます。

図⑤ 積立基金の年度末現在高の推移

(単位：千円)



6 財政指標

本町では、財政力指数において、財政力が弱い数値で推移しています。

経常収支比率は、89.8%と前年度に対して1.4ポイント減少しました。近年、人件費や物価の高騰傾向にあることから、経費削減に努め計画的な財政運営を行っていく必要があります。

また、実質公債費比率においては、地方債償還額の増加に伴い令和6年度は7.8%と増加しています。引き続き、普通建設事業等を計画的に執行し、安定した行政サービスを提供できるように、適正な財政運営に努めていく必要があります。

なお、各種財政指標の推移については表⑨のとおりです。

表⑨ 各種財政指標の推移

(単位:千円)

区分	令和3年度	令和4年度	令和5年度	令和6年度
	指数	指数	指数	指数
基準財政収入額	1,515,524	1,580,642	1,595,469	1,602,503
基準財政需要額	5,722,117	5,728,308	5,719,790	5,910,567
標準税収入額	1,893,650	1,976,513	1,991,873	2,001,202
標準財政規模(臨時財政対策債を含む)	6,341,096	6,186,906	6,148,823	6,322,777
財政力指数(3ヶ年平均)	0.28	0.28	0.27	0.28
実質収支比率	8.6	9.2	5.3	7.4
経常収支比率	89.6	92.7	91.2	89.8

実質赤字比率	-	-	-	-
連結実質赤字比率	-	-	-	-
実質公債費比率(3ヶ年平均)	6.5	7.2	7.6	7.8
将来負担比率	-	-	-	-

※ 実質赤字比率、連結実質赤字比率については、赤字でないため、比率は「-」で表示しています。

※ 将来負担比率については、マイナス表示となるため、比率は「-」で表示しています。

7 その他

引き上げ分の市町村交付金（社会保障財源化分）が充てられる社会保障4経費（※）
 その他社会保障施策に要する経費

【歳入】 市町村交付金（社会保障財源化分） 200,201 千円

【歳出】 社会保障4経費その他社会保障施策に要する経費 1,619,942 千円

【社会保障4経費その他社会保障施策に要する経費】 【単位：千円】

事業名		経費	財源内訳				
			特定財源			一般財源	
			国県 支出金	地方債	その他		うち引き上げ分の地方消費 税（社会保障財源化分 の市町村交付金）
社会福祉	障害者福祉サービス事業	909,445	643,208	0	879	265,358	68,833
	小計	909,445	643,208	0	879	265,358	68,833
社会保険	介護保険事業	416,075	33,551	0	0	382,524	99,226
	国民健康保険事業	181,510	89,948	0	0	91,562	23,751
	小計	597,585	123,499	0	0	474,086	122,976
保健衛生	高齢者医療事業	112,912	80,562	0	0	32,350	8,391
	小計	112,912	80,562	0	0	32,350	8,391
合計		1,619,942	847,269	0	879	771,794	200,201

※社会保障4経費とは、消費税法第1条第2項により、「消費税の収入については、地方交付税法（昭和25年法律第211号）に定めるところによるほか、毎年度、制度として確立された年金、医療及び介護の社会保障給付並びに少子化に対処するための施策に要する経費に充てるものとする。」とされており、年金、医療、介護、子育てにかかる経費をいいます。