

# I 肝付町営農振興事業補助金について

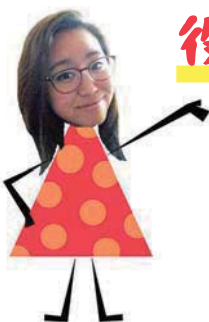


この事業は、肝付町の農業粗生産額向上や担い手農家の農業所得向上を図るため、園芸品目の面積拡大や新規品目の導入、生産性の向上、省力化、出荷調整等に要する機械や機材を整備する取組を支援する事業です。

事業の対象者	(1) 認定農業者、認定新規就農者、営農活動推進団体、集落営農のいずれかであること。 (2) 肝付町に住所を有し、町税等の未納がないこと。
補助金の対象作物	野菜、果樹、花き
補助金の対象経費	(1) 専用機械及び専用機材、専用アタッチメント (2) 汎用性のある機械は、認定新規就農者が新規導入する場合に限り下記①②の機械を対象とする。 ①耕耘用機械（トラクター、耕耘機、管理機） ②薬剤散布用機械（動力噴霧機）
補助額	事業費の額が10万円以上のものに対し対象経費の2分の1以内で、1件当たり100万円を限度とします。他の補助事業との重複受給はできません。
対象者の選定（事前審査）	(1) 必要な書類：見積書、カタログ等、作付計画書 (2) 第1次募集：6月15日（金）必着 ※審査通過者は、補助金の交付申請に当たり、事業計画書、収支予算書、作付計画書を提出していただきます。
留意事項	補助金の交付決定取り消しや返還を求める場合もあります。詳しくは、下記までお問合せください。
問合せ先	肝付町役場 農業振興課 農政係 ☎ 0994 (65) 8417

## 4月子牛せり市 肝付町成績（最高・最低・平均価格・体重については売却のみ）

	性別	頭数	最高価格	最低価格	平均価格	前月比	平均体重
肝付町	めす	90頭	1,100,000円	581,000円	710,787円	▲4,179円	279kg
	去勢	85頭	1,036,000円	528,000円	786,765円	▲30,141円	317kg
	計	175頭	1,100,000円	528,000円	750,837円	▲17,606円	299kg
肝属郡	雄	1頭	1,100,000円	1,100,000円	1,100,000円	175,000円	260kg
	めす	717頭	1,103,000円	297,000円	684,171円	12,859円	279kg
	去勢	750頭	1,268,000円	30,000円	797,595円	▲8,813円	314kg
	計	1,468頭	1,268,000円	30,000円	748,660円	2,768円	299kg
	3月去勢肥育牛平均価格			3月めす肥育牛平均価格			
1,206,802円（前月比▲17,756円）			994,807円（前月比48,793円）				



## 役立つ English Lesson20

“Look to your left/right.” 「ルック・テゥ・ユア・レフト/ライト」

訳：（あなたの）左を見て / 右を見て 鹿児島弁：“左 / 右 みってみ”

\*面と向かって人と話してる時、左右に見てほしいものがある時、相手の目線を気遣った指示の出し方です。ぜひ使ってみてください！